

## WEG Modularer Systemmotor mit Getrieben der Baureihen Typ 13 und Typ 14

Im Drehmomentbereich bis 25 Nm - erweitert WEG Balingen seine Produktbaureihe und ergänzt diese mit dem bereits von WEG Gear Systems bekannten Modularen Systemmotor.

Der Modulare Systemmotor ist serienmäßig mit Temperaturschutz (Temperaturkontakt / PTC) ausgestattet, UL-Zulassung, in belüfteter/unbelüftet Version lieferbar und im Standard für Multivoltage Spannungsbereich ausgelegt.

Er bietet einen einfachen Anbau weiterer Komponenten, wie zum Beispiel Bremse und/oder Encoder und mehrere Anschlussarten.

Der Modular- Motor ist auf die beiden bekannten Getriebetypen 13 und 14 mit all ihren Untersetzungen und Anbauvarianten abgestimmt und direkt ohne Adapter als Gesamtsystem verbaut.



MIP – Multipin - Box



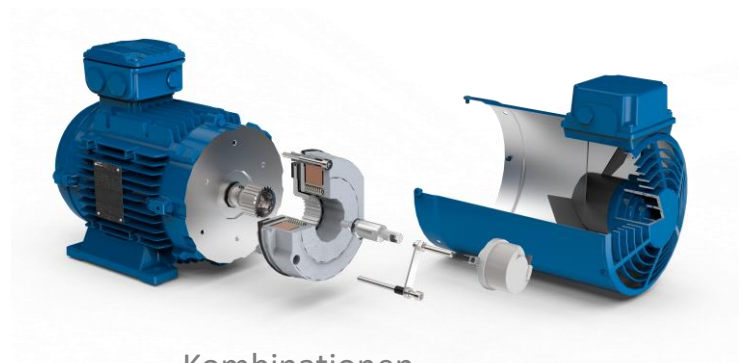
MIG-connect Steckersystem



Modularer Systemmotor



Bremse



Kombinationen

# MODG 614/634 T mit Typ 13 / Typ 14



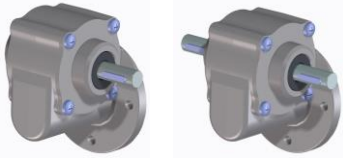
Die bewährten Getriebebaureihen Typ 13 und Typ 14 wurden für die Forderung auf Langlebigkeit ausgelegt und werden in allen Varianten geliefert.

Typ 13

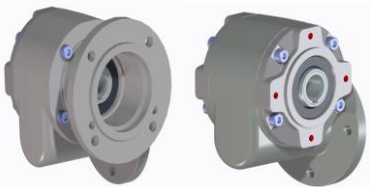
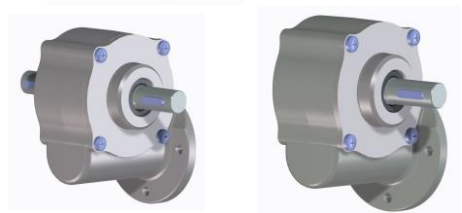
Typ 14



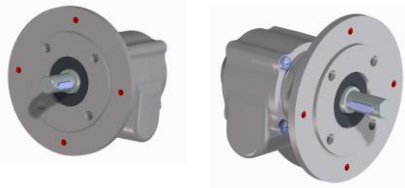
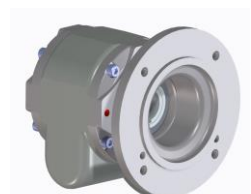
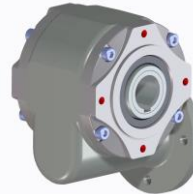
Vollwelle mit Fuß



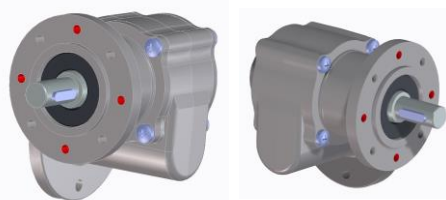
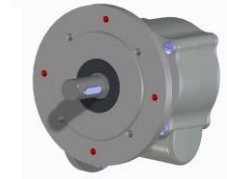
Vollwelle



Hohlwelle



Vollwelle Flansch



	Motorleistung 120W			Motorleistung 180W	
	i =	M <sub>ab</sub> [Nm]		i =	M <sub>ab</sub> [Nm]
Typ 13	5	5	Typ 14	6,75	6
	bis *	bis *		bis *	bis *
	30	14		40	25
Typ 14	40	17			
	bis *	bis *	* Untersetzungen fein gestuft.		
	80	19			



Württembergische Elektromotoren GmbH  
 Olgastrasse 23 – 72336 Balingen  
 Telefon: +49 (0) 7433 9041-0  
 Fax: +49 (0) 7433 9041-50  
 E-Mail: Info @weg-antriebe.de

weitere  
Varianten  
auf Anfrage

## WEG modular system motor with Type 13 and Type 14 series gearboxes

In the torque range up to 25 Nm - WEG Balingen is expanding its product range and supplementing it with the modular system motor already known from WEG Gear Systems.

The modular system motor is standard with temperature protection (temperature contact / PTC), UL approval, available in ventilated/unventilated version and designed for multi-voltage voltage range as standard.

It offers easy attachment of additional components, such as brakes and/or encoders, and several connection types.

The modular motor is matched to the two well-known gearbox types 13 and 14 with all their reduction ratios and mounting variants and is installed directly as a complete system without an adapter.



MIP – Multipin - Box



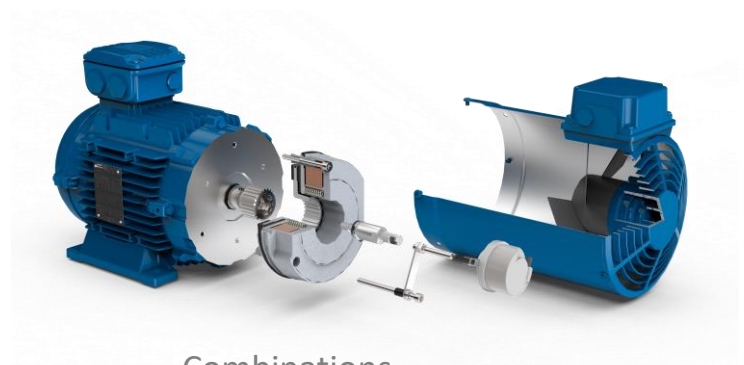
MIG-connect system



Modular system motor



Brake



Combinations

# MODG 614/634 T mit Typ 13 / Typ 14



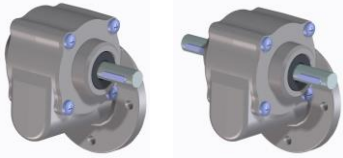
The proven Type 13 and Type 14 gearbox series have been designed to meet the demand for durability and are supplied in all variants.

## Type 13

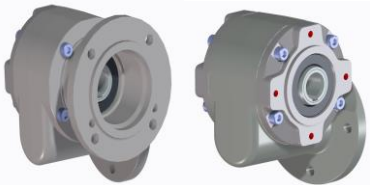
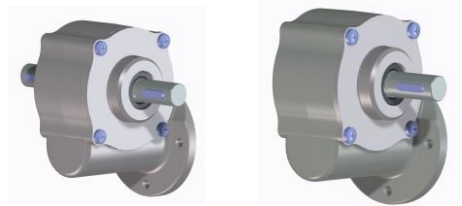
## Type 14



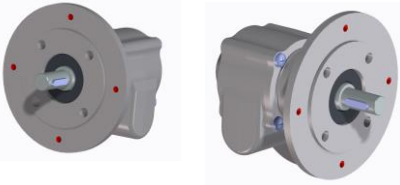
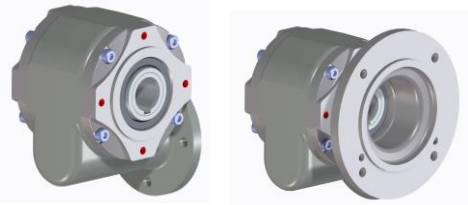
Solid shaft with foot



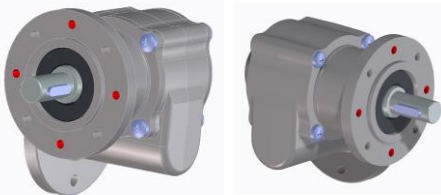
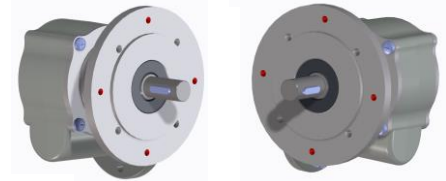
Solid shaft



Hollow shaft



Solid shaft and Flange



	Motor power 120W			Motor power 180W	
	Gear reduction i =	Torque range M <sub>ab</sub> [Nm]		Gear reduction i =	Torque range M <sub>ab</sub> [Nm]
Type 13	5	5	Type 14	6,75	6
	to *	bis *		to *	bis *
	30	14		40	25
Type 14	40	17			
	to *	bis *	* Fine graduated gear reductions.		
	80	19			



Württembergische Elektromotoren GmbH

Olgastrasse 23 – 72336 Balingen

Telefon: +49 (0) 7433 9041-0

Fax: +49 (0) 7433 9041-50

E-Mail: Info@weg-antriebe.de

Other variants  
on request